

POTAIN®

Hup 32-27

Höchste Vielseitigkeit mit Gewinnmaximierung.

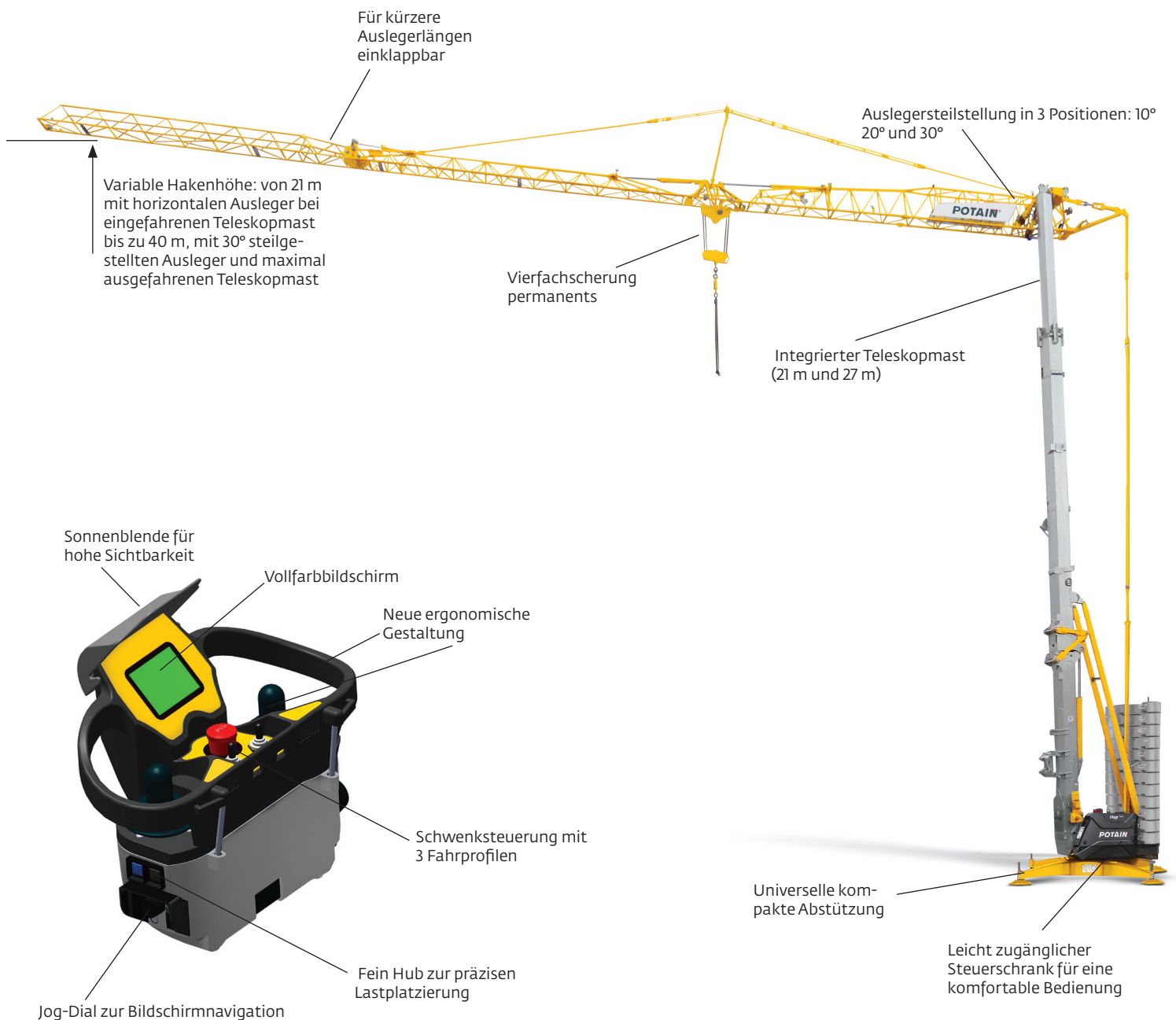
Maximale Tragfähigkeit: 4 t

Maximale Ausladung: 32 m

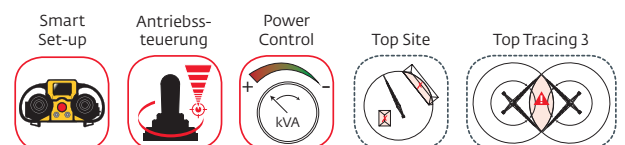
Maximale Hakenhöhe, Ausleger horizontal: 27 m

Maximale Hakenhöhe, Ausleger Steilstellung 30°: 40 m

Maximale Traglast an Auslegerspitze: 1 t



Exklusive Fernsteuerung mit kundenspezifischen Fahrprofilen, neuer Ergonomie und Inbetriebnahme Modul (Smart Set-up).



➤ Weitere Informationen hält Ihr zuständiger Händler bereit; Händler sind unter www.manitowocranes.com/dealers zu finden.

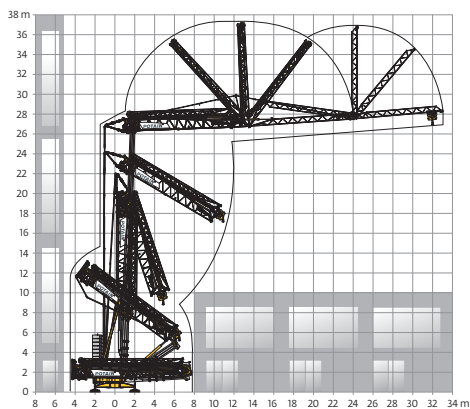
Führend in seiner Leistungsklasse

- Neue Krantechnologie bietet verschiedenste Konfigurationen für mehr Huboptionen
- Mehr als 20 mögliche Krankonfigurationen mit einem Mast, zwei Hakenhöhen, vier Auslegerstellungen und verschiedene Auslegerlängen
- Weitere Leistungsmerkmale, u. a.: HPL-Technologie, Hochleistungsdrehwerk, neue und exklusive Power Control-Funktion sowie Drive Control-Funktion



Unübertroffene kompakte Bauweise

- Kompakte Abmessungen des Hup 32-27 sind sowohl für die Herausforderungen beengter Einsatzorte als auch für einfachen Transport ideal
- Einfacher Transport, da maximal 4 m hoch und 12 m lang; passt in einen High-Cube-Container
- Mit Igo-Transportachsen kompatibel
- Neues verstellbares Abstützsystem mit einfacher Abspindelung am Boden mit bis zu 8 % Geländeneigung
- Leicht zugänglicher, Schaltschrank zu öffnender Schaltkasten für optimale Wartungsfreundlichkeit



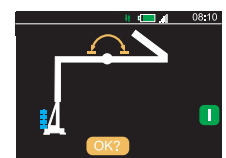
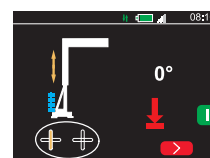
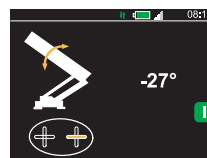
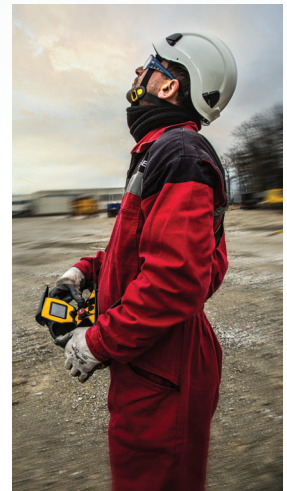
Innovative Entfaltungstechnologie ermöglicht das Ausklappen auf beengtem Raum

- Hakenhöhe mit maximal steilgestellten Ausleger beträgt 40 m für einen überdurchschnittlichen Arbeitsbereich am Einsatzort
- Ausklappen des Auslegers in der Höhe, bietet maximalen Freiraum unterhalb des Auslegers
- Bis zu einer Höhe von 10 m entfaltet sich der Hup 32-27 innerhalb der Abmessung seiner Transportlänge



Exklusive Fernsteuerungsmerkmale

- Zu 100%- Montage und Bedienung über die Funkfernsteuerung-bietet komfortablen und sicheren Betrieb
- Drei Fahrprofile (Hohe Präzision, Standard und Dynamisch) können vom Kranführer ausgewählt werden
- Vollfarbbildschirm mit Jog-Dial-Navigation



Smart Set-up-Software für eine vereinfachte Kranmontage

- Exklusive Potain-Software mit intuitiver Benutzeroberfläche
- Macht die De- und Montage einfach mit unmissverständlichen, auf dem Bildschirm deutlich sichtbaren Step by Step- Anweisungen

Manitowoc[®]

© Manitowoc
03/2016
www.manitowoccranes.com